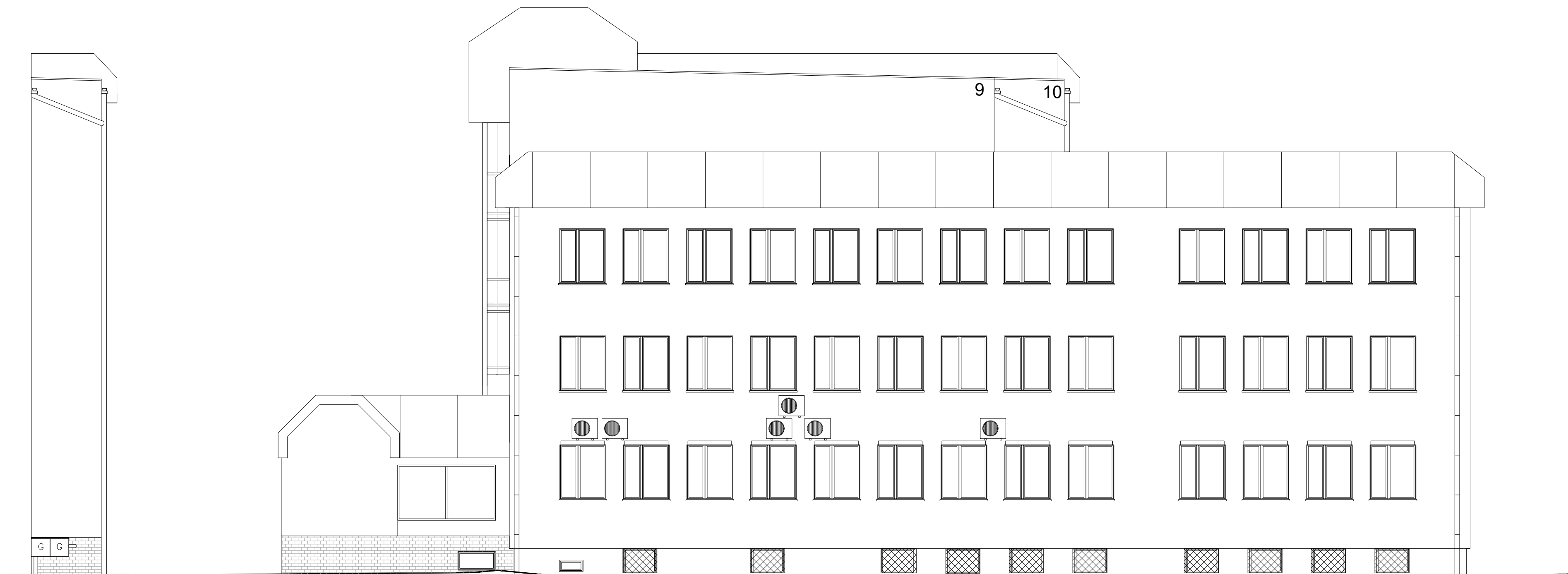
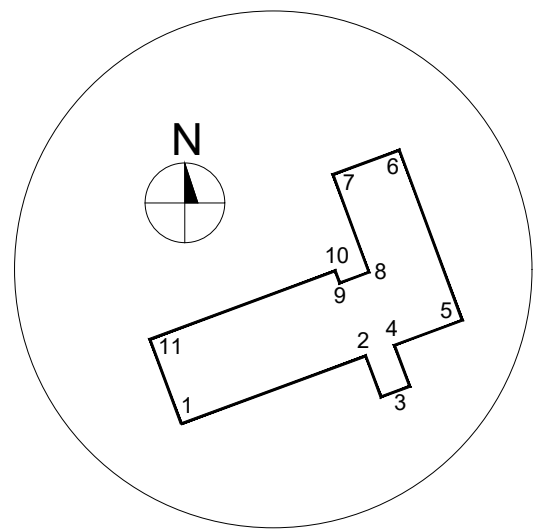


ELEWACJA PÓŁNOCNO-ZACHODNIA



ELEWACJA PÓŁNOCNO-WSCHODNIA



nazwa: PROGRAM FUNKCJONALNO UŻYTKOWY DLA ZADANIA POLEGAJĄCEGO NA ZAPROJEKTOWANIU I WYKONANIU ROBÓT BUDOWLANYCH "REMONT I MODERNIZACJA BUDYNKU WOJEWÓDZKIEJ STACJI SANITARNO-EPIDEMIOLOGICZNEJ W GORZOWIE WLKP." ul. Kazimierza Jagiełły 8b, 66-400 Gorzów Wlkp. działka nr. 2585, 2585/1, 376, 3385/2, skłęb. 0003, Gorzów			
inwestor: Wojewódzka Stacja Sanitarно-Epidemiologiczna w Gorzowie Wlkp.			
branża: ARCHITEKTURA		biuro projektów:  ul. Rynek 18/2, 62-020 Swarzędz Telefon 61 646 90 70 Fax: 61 646 90 80 E-Mail: biuro@wk-architekci.pl Internet: http://www.wk-architekci.pl	
faza: INWENTARYZACJA			
główny projektant: mgr inż. arch. Adam Kashyna Upr. bud nr OKK/UprB/2272005		rysunki: ELEWACJA PÓŁNOCNO-ZACHODNIA ELEWACJA PÓŁNOCNO-WSCHODNIA	
opracowanie: mgr inż. arch. Robert Richter mgr inż. arch. Magdalena Jakubowicz mgr inż. arch. Kornelia Nejmańska mgr inż. arch. Shreya Thakur			
sprawdził: mgr inż. arch. P. Wandachowicz Upr. bud nr 7131/30/P/2003		data: 30.04.2022	skala: 1:100
		nr rysunku: IN.07	